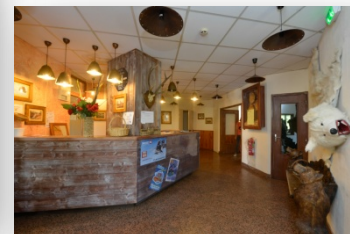


Tarifs nets par adulte et + de 12 ans (Hors boissons)	Tarif 2 nuits + 2 petits déjeuners + 1 repas le Samedi soir (hors boissons). <i>(Hors remontées mécaniques).</i>	Tarif 2 nuits + 2 petits déjeuners + 1 repas le Samedi soir (hors boissons). <i>+ Remontées Mécaniques 2 jours.</i>
PROMO WE Ouverture 08 et 15/12/2018	105 €	155 €
WE du 12, 19, et 26/01/2019 WE du 02 et 09/02/2019 WE du 16/03/2019	180 €	230 €
WE du 23/03/2019	150 €	200 €
WE du 30/03/2019	130 €	180 €
SUPER PROMO WE du 06 et 13/04/2019	100 €	145 €

TARIFS ENFANTS : accordés uniquement si logement avec 2 adultes :

- De 5 à - de 12 ans = - 30 % du Tarif adulte + RM
- De 2 à - de 5 ans = - 60 % du Tarif adulte + RM
- De 0 à - de 2 ans : hébergement gratuit ; repas (éventuels) payables sur place. Lits bébé fournis.



OPTIONS ET SUPPLEMENTS :

- **Chambre individuelle (soit 1 adulte payant) :** + 100 €/ personne / week-end (en fonction des disponibilités).
- **Transport en Car sur Demande.**
- **Taxe de séjour :** 1 € / personne / nuit.
- **Réservation du matériel de ski :** 2 jours : 35 € (Ski Set)
- **Assurance Open ski** (assistance rapatriement) : 6 € par personne / week-end.

REPAS SUPPLEMENTAIRES

- Au Restaurant de l'hôtel = + 20 € / pers (+ de 12 ans) ;
+ 14 € / pers (- de 12 ans).
Forfait Vin : Nous consulter.
Repas à emporter sous forme de paniers repas : + 9 € / pers / repas.

PRESTATIONS

- Organisation d'activités hors ski (payantes) : raquettes, patinoire, luge ...
- Bar – Jeux – Bagagerie – Local à ski – Terrasse
- TV dans les chambres – Wifi gratuit – prestation hôtelière -
- Réductions dans les magasins partenaires.
- Animaux acceptés (payants) : hors catégories 1 et 2 et sauf en salle à manger : **8 € / jour**
- ANCV = Chèques vacances acceptés.

LOGEMENT EN CHAMBRES AVEC DOUCHES, WC, TV, WI-FI, SECHE-CHEVEUX.

- Pour un **groupe de 20 personnes** : mise à disposition d'environ 8 chambres de 2 à 5 places.
- Pour un **groupe de 30 personnes** : mise à disposition d'environ 12 chambres de 2 à 5 places.
- Pour un **groupe de 40 personnes** : mise à disposition d'environ 16 chambres de 2 à 5 places.
- Pour un **groupe de 50 personnes** : mise à disposition d'environ 20 chambres de 2 à 5 places
- **Au-delà :** Nous consulter.